

KARTA över NORD-KOSTER 1:295
Strömstads kommun, Göteborgs
och Bohus län.

Upprättad vid Miljöförvaltningens mätavdelning
år 1997 av:

Inge Lundberg
Inge Lundberg
mätningingenjör

Kartan utgör kompletterat utdrag av primärkarta
blad 6604-05

Fastighets- och detaljredovisning gällande 1997.12.15
Fastighetsredovisning gällande 1999.05.06
Mätklass: III
Koordinatsystem i plan: 7,5 gon V, reg. 5
Koordinatsystem i höjd: RH00

KARTBETECKNINGAR

	Traktgräns
	Fastighetsgräns
	Gräns för servitut m.m.
	Byggnader (sockeln karterad)
	Byggnader (fakkontur karterad)
	Staket
	Stödmur
	Stenmur
	Häck
	Barrskog, lövskog
	Åker, äng, myr
	Brunn
	Strandlinje
	Väg
	Gångstige
	Slänt
	Dike
	Vattenyta
	Nivåkurvor
	Ägostagsgräns
	Polygonpunkt
	Punkt i rutnät
	Avvägd höjd
	Fastställd gåtuhöjd
	Traktnamn
	Fastighetsregisternummer
	Gemensamhetsanläggning
	Ledningsrätt
	Lyktstolpe
	Luftledning el
	Fornlämningsområde

STRÖMSTAD
2, 3:13

ga

Lr

X

E

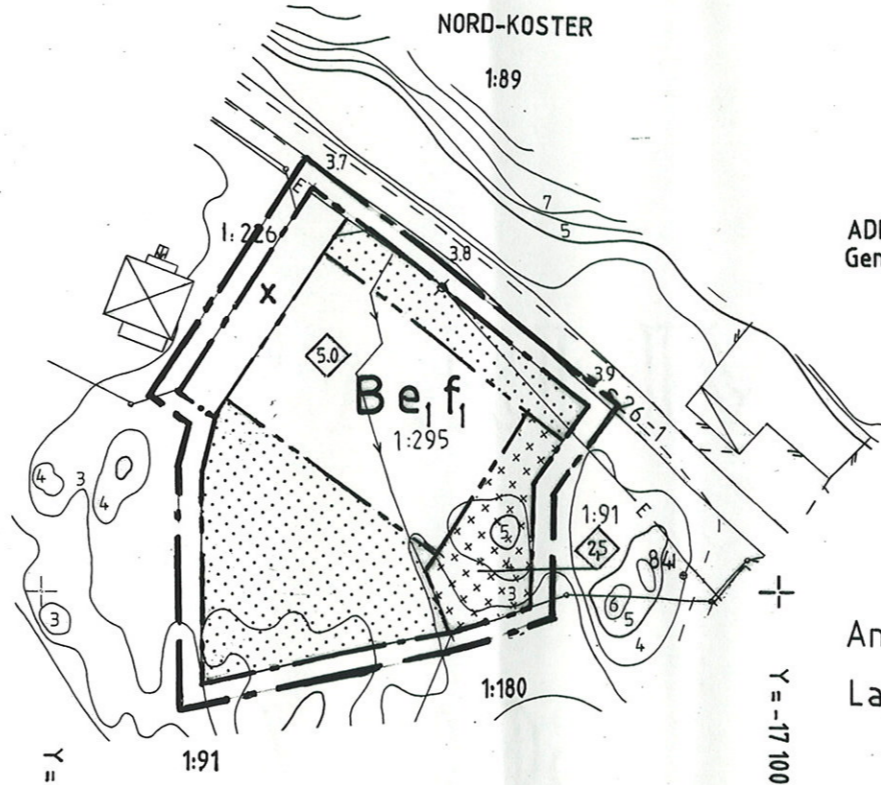
R

X = 30 300 +

X = 30 200

Y = -17 200

Y = -17 100



GÄLLANDE DETALJPLANLINJER,
se separat grundkarta.

PLANBESTÄMMLER

Följande gäller inom området med nedanstående beteckningar. Där beteckningar saknas gäller bestämmelsen inom hela området. Endast angiven användning och utformning är tillåten.

GRÄNSBETECKNINGAR

	Linje på kartan ritad 3 mm utanför planområdets gräns
	Användningsgräns
	Egenskapsgräns

ANVÄNDNING AV MARK

B Bostäder

BEGRÄNSNINGAR AV MARKENS BEBYGGANDE

	Mark som inte får bebyggas
	Marken får endast bebyggas med förråd
	Marken skall vara tillgänglig för allmän gång- och cykeltrafik

PLACERING, UTFORMNING, UTFÖRANDE

	Högsta byggnadshöjd för bostadshus i meter
	Högsta byggnadshöjd för uthus i meter
	Högsta byggnadsarea 550 kvm, exkl. uthus
	Närmare utformning och materialval hos byggnader inom planområdet skall godkännas av länsstyrelsen vid bygglovsansökan.

ADMINISTRATIVA BESTÄMMLER

Genomförandetiden är 5 år från den dag planen vinner laga kraft.

Antagen av KF 2000-09-21

Laga kraft 2000-10-20

PLANKARTA

Detaljplan för NORD-KOSTER 1:295 m fl,
Strömstads kommun, Västra Götalands län

Upprättad 1999-03-31

Hans Arén

Hans Arén
arkitekt

STRÖMSTADS KOMMUN
Miljönämnden
2000-12-15
Dnr: MW 98-76

