

## Miljö 5 Torp

*Inom ett litet område, i ett småbrutet odlingslandskap på ömse sidor av E6:an, finns ett flertal intressanta hällristningslokaler samt några gravar.*

Inom detta lilla område finns elva lokaler med hällristningar och dessutom ytterligare sju lokaler som endast innehåller skålgropar. Den största hällen, som ligger vid Torps gård, är en av länets främsta och innehåller flera ovanliga figurer. Där finns 59 skepp, 32 människor, 26 djur, en cirkel, en hand, två ramfigurer, en vagn och en slinga inristade. Dessutom finns också ca 150 skålgropar, eller älvkvarnar som de också kallas. Hällen domineras av en meterhög stor figur som tolkas som en storgud. En alldeles unik scen visar en man som håller isär två hästar, varav den ena har en ryttare på ryggen som håller i tömmar. En annan ovanlig ristning på samma häll är båtarna med män som både håller ett höjt svärd och något slags kastvapen i vardera handen. Flera andra innehållsrika hällristningslokaler finns inom miljön bl.a. ett par stora hällar öster om E6:an med rikligt med figurristningar och skålgropar. Hällristningarna är den totalt dominerande fornlämningskategorin, men här finns även ett fåtal gravar från ungefär samma tid samt ett par gravhögar, troligen från järnåldern, nära Torps gårdstomt.

*Motiv:* Väl samlad hällristningsmiljö med intressanta och delvis unika ristningar.

*Innehåll:* Hällristningar, gravar.

*Kulturmiljömål:* Ristningslokalernas rumsliga sammanhang i det omgivande landskapet skall bevaras och vara begripligt. Fornlämningarna skall vara vårdade och tillgängliggjorda.

*Tillgänglighet/information:* Vid den största hällen finns en informationsskylt och platsen är försedd med handikappramp. P-plats finns på gården och hällen är skyltad från (nuvarande) E6. Gravarna ovanför gården är skyltade. Även vid Sundby finns skyltade hällristningar.

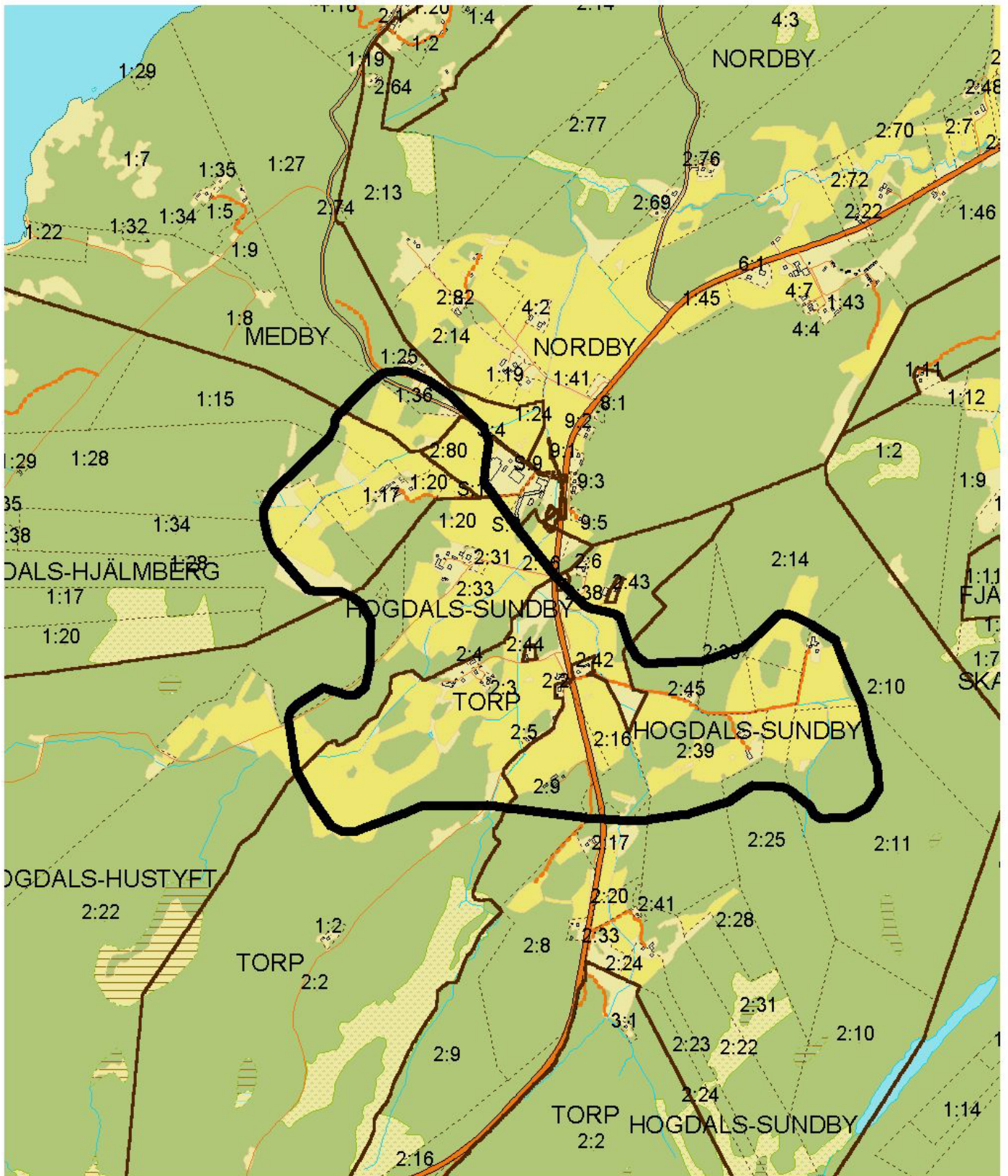
*Åtgärdsbehov/rekommendationer:* Kontinuerlig fornvård och underhållen information.

*Nuvarande skyddsform:* Fornlämningsmiljö nr 2.

*Att läsa mera:*

- Länsstyrelsen i Göteborgs och Bohus län; Fornlämningsmiljöer i Göteborgs och Bohus län.
- Bohusläns museum; Hällristningsresan.

# Miljö nr 5, Torp



skala 1:20000

