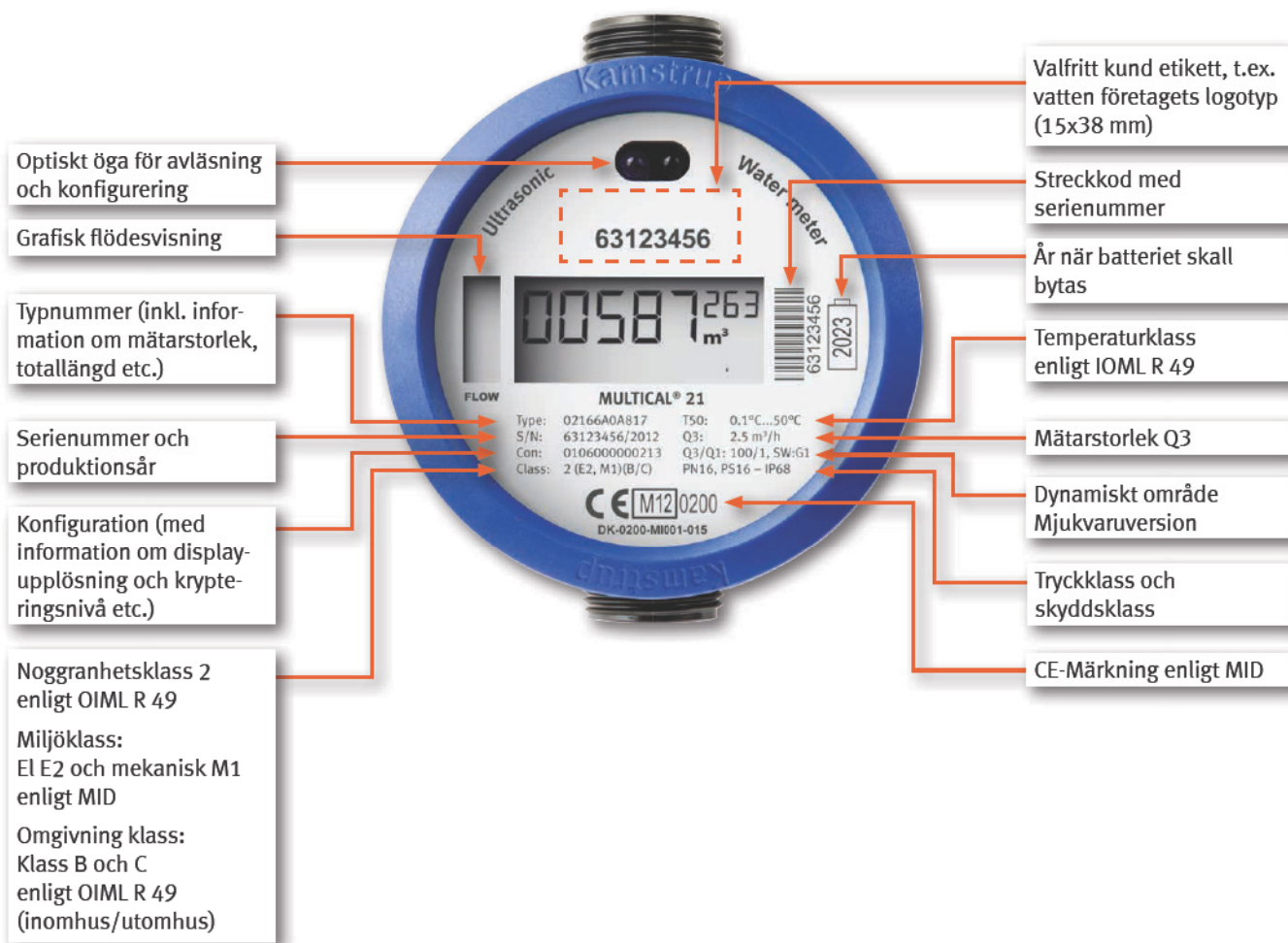


MULTICAL® 21

DATABLAD

Mätarinformation

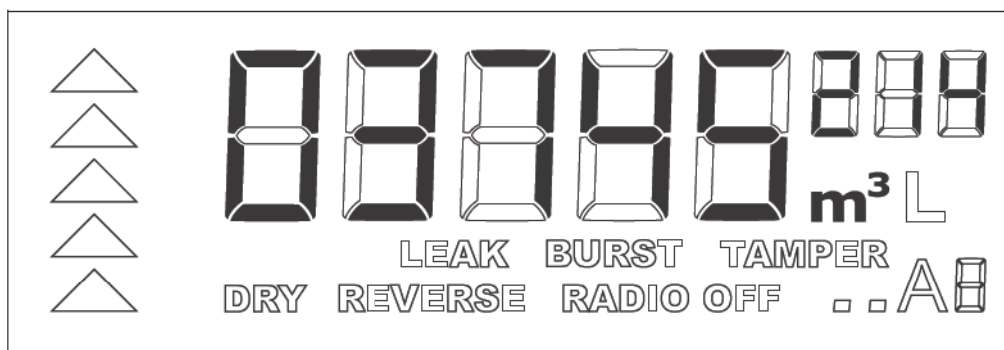
Mätarinformation i permanent laser graverad text.



MULTICAL® 21

DATABLAD

Display och infokoder



MULTICAL® 21 kan enkelt avläsas via de stora tydliga siffrorna i den specialdesignade displayen. De fem stora siffrorna visar antal kubikmeter, de tre sista små siffrorna är decimaler.

Bokstaven L (Till vänster om m³) visas endast vid fabrikskontroll och verifikation av mätaren.

Flödesindikationspilarna på displayens vänstra sida visar att vatten flödar igenom mätaren. Om det inte är något flöde visas inga pilar.

Info koder i displayen har följande innebörd och funktion:

Infokod blinker i displayen	Betydelse
LEAK	Vattnet har ej stått stilla i mätaren minst en konstant timme det senaste dygnet. Detta kan vara ett tecken på läckande rörledning eller t.ex. toalett.
BURST	Vattenflödet har konstant varit högt under minst 30 minuter, vilket kan vara ett tecken på brott i rörsystemet.
TAMPER	Försök till bedrägeri/åverkan på mätare. Mätaren är ej längre godkänd för debitering.
DRY	Mätaren är ej vattenfylld. I detta fall kommer inte någonting att mätas.
REVERSE	Vattnet flödar igenom mätaren i fel riktning.
RADIO OFF	Mätaren är i transportläge med den inbyggda radiosändaren avslagen. Sändaren startar automatiskt när en liter vatten har avlästs av mätaren.
■■ (två fyrkantiga prickar)	Två små blinkande prickar i nedre högra hörnet i displayen indikerar att mätaren är aktiv.
"A" följt av ett nummer	Visar antal gånger mätaren blivit kontrollerad och fått nytt revisionsnummer

Infokoderna, "LEAK", "BURST", "DRY" och "REVERSE". försvinner när händelsen som aktiverat infokoden **ej** längre existerar. LEAK försvinner när vattnet har stått stilla i en timme, BURST försvinner när förbrukningen återgår till normal nivå, REVERSE försvinner när vattnet upphör att flöda i fel riktning och DRY försvinner när mätaren mäter vatten och **ej** längre är tom.