

KARTA över NORD-KOSTER 1:295
 Strömstads kommun, Göteborgs
 och Bohus län.

Upprättad vid Miljöförvaltningens mätavdelning
 år 1997 av:

Inge Lundberg
 Inge Lundberg
 mätningssingenjör

Kartan utgör kompletterat utdrag av primärkarta
 blad 6604-05

Fastighets- och detaljredovisning gällande 1997.12.15

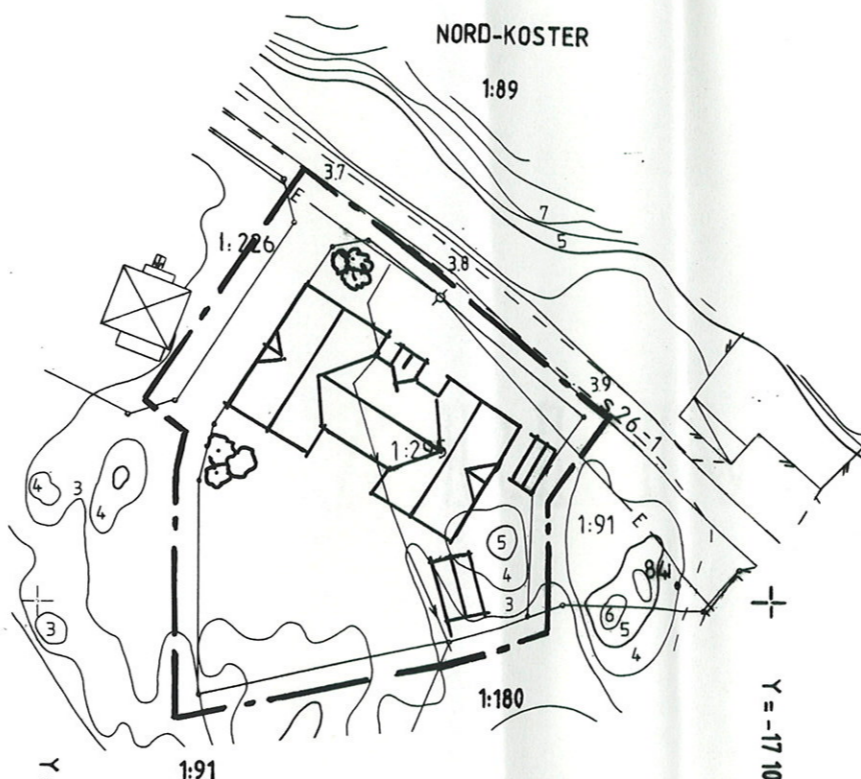
X = 30 300 +

Mätclass: III
 Koordinatsystem i plan: 7,5 gon V, reg. 5
 Koordinatsystem i höjd: RH00

KARTBETECKNINGAR

| | |
|--|--------------------------------|
| | Traktgräns |
| | Fastighetsgräns |
| | Gräns för servitut m.m. |
| | Byggnader (sockeln karterad) |
| | Byggnader (takkontur karterad) |
| | Staket |
| | Stödmur |
| | Stenmur |
| | Häck |
| | Barrskog, lövskog |
| | Åker, äng, myr |
| | Brunn |
| | Strandlinje |
| | Väg |
| | Gångstie |
| | Slänt |
| | Dike |
| | Vattenyta |
| | Nivåkurvor |
| | Ägoslagsgräns |
| | Polygonpunkt |
| | Punkt i rutnät |
| | Avvägd höjd |
| | Fastställd gätuhöjd |
| | Traktnamn |
| | Fastighetsregisternummer |
| | Gemensamhetsanläggning |
| | Ledningsrätt |
| | Lyktstolpe |
| | Luftledning el |
| | Fornlämningsområde |

STRÖMSTAD
 2, 3:13
 ga
 Lr
 X
 E
 R



GÄLLANDE DETALJPLANLINJER,
 se separat grundkarta.

ILLUSTRATIONSKARTA
 Detaljplan för NORD KOSTER 1:295 m.fl.
 Strömstads kommun, Västra Götalands län



SKALA 1:1000

ANTAGEN AV KF 2000-09-21
 LAGA KRAFT 2000-10-20

Upprättad 1999.03.31

Hans Arén
 arkitekt

STRÖMSTADS KOMMUN
 Miljönämnden
 2000 -12- 15
 Dnr: MN 98-76