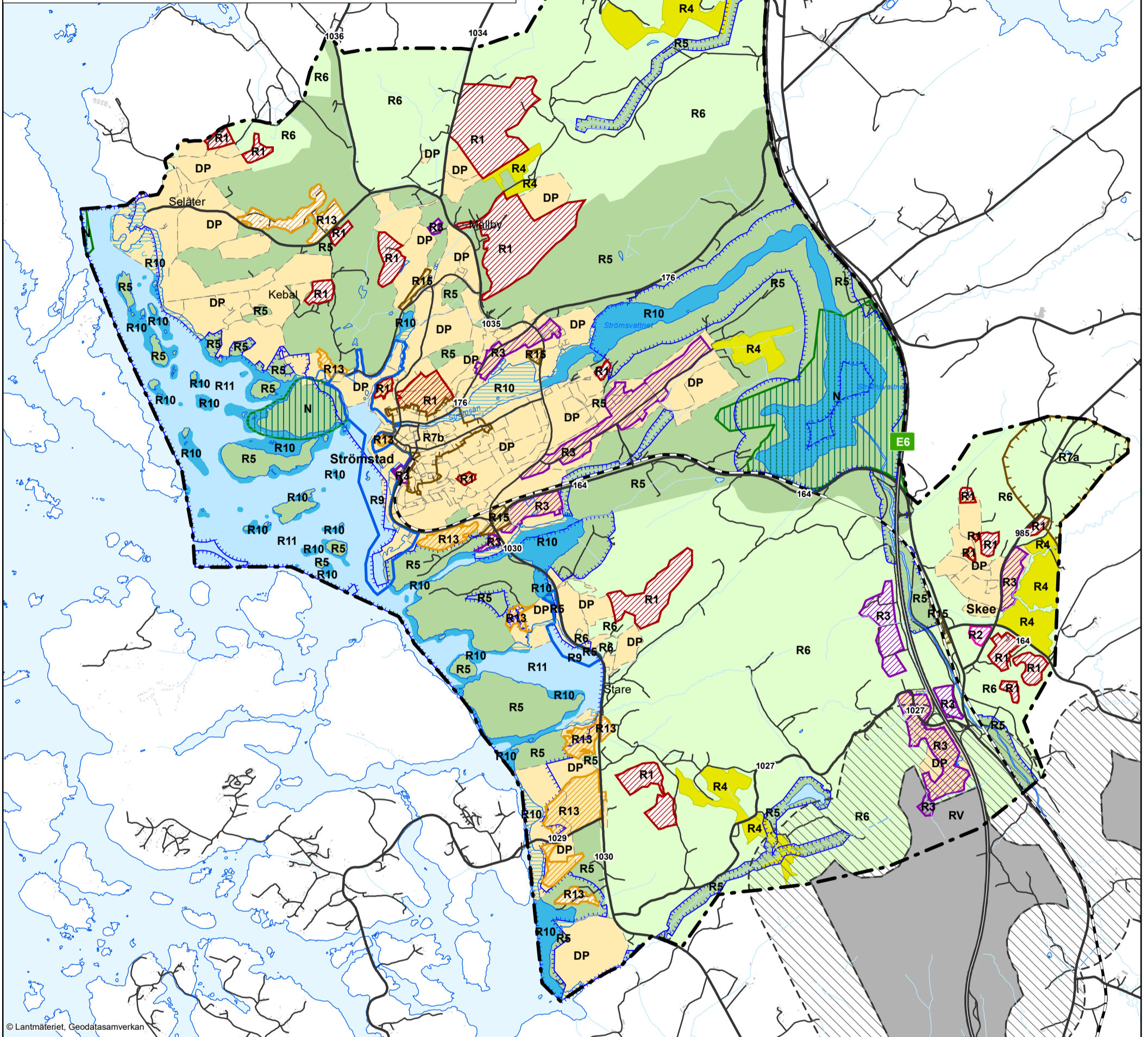


FÖP STRÖMSTAD SKEE

Strömstads kommun

MARK- OCH VATTENANVÄNDNINGSKARTA med tillhörande regler och rekommendationer

UTSTÄLLNINGSHANDLING 2
2024-05-27



© Lantmäteriet, Geodatasamverkan

MARK- OCH VATTENANVÄNDNING

Regler enligt gällande lagstiftning

- DP** Område med detaljplan
- Strandskyddsområde**
- N** Skyddade områden - Naturresevat, Natura 2000- område

Rekommendationer

- R1** Bostäder
- R2** Bostäder och verksamheter
- R3** Verksamheter
- R4** Jordbruk

Rekommendationer forts.

- R5** Område med höga natur- och friluftsvärden
- R6** Område av betydelse för landskapsbild, grönstruktur och rekreation
- R7a** Område med kultur- och naturvärden - Skee
- R7b** Område med kulturvärden - centrala Strömstad
- R9** Hamnområde
- R10** Vattenområde med höga naturvärden
- R11** Havs- och kustvattenområde
- R13** Turismverksamhet
- R15** Entréplats - Infartsparkering

Rekommendationer forts.

- RV** Vindkraftsområde
- Observationsområde kring område för vindkraft

Gränser, övrigt

- Plangräns FÖP Strömstad - Skee
- Väg / Järnväg

0 1 2 km

Skala 1:40 000 i A3-format
Rådhuset Arkitekter AB