

Kartdialog

Mina platser

Under hösten 2018 genomfördes en dialog med elever i årskurs 5 på Bojarskolan, årskurs 5 på Valemyrskolan, årskurs 6 på Odelsbergskolan och årskurs 5 på Skee skola.

Dialogen syftade till att få veta hur eleverna använder sin närmiljö och initiativet var kopplat till arbetet med fördjupad översiktsplan för Strömstad -Skee.

Ett digitalt kartverktyg användes där eleverna efter en introduktion fick rita in sin skolväg och markera platser i karta utifrån följande instruktioner:

- Markera ditt hem
- Rita den del av din skolväg som du går eller cyklar

Markera följande platser i karta:

- Här brukar jag vara
- Min favoritplats
- Här känns det farligt/otrevligt
- Denna plats kan bli bättre

För varje plats som markerades kunde en kommentar läggas till om till exempel varför den markerade platsen är en favoritplats eller vad som gör att den markerade platsen upplevs som farlig eller obehaglig. Att skriva kommentar var frivilligt.

Via länken nedan kan ni gå in och se hur kartverktyget fungerar:

<http://stromstad.maps.arcgis.com/apps/MapJournal/index.html?appid=315f5782fc-8c4b0b8de190256121652a>

I kartorna som följer är resultatet från kartdialogen sammanställt i kartor för Strömstad respektive Skee utifrån respektive fråga/kategori.

Kartorna i kategorierna *Här känns det farligt/otrevligt* och *Denna plats kan bli bättre* har kompletterats med de kommentarer som lämnats. Där platser eller kommentarer angav en plats som är någons hem eller som var kopplade till en person har dessa inte tagits med. Många platser har markerats utan någon kommentar.

Om ni har några frågor eller synpunkter på materialet är ni välkomna att kontakta oss.

Björn Richardsson och Cecilia Lindsten

bjorn.richardsson@stromstad.se

cecilia.lindsten@stromstad.se



Skee skola

Skolvägar

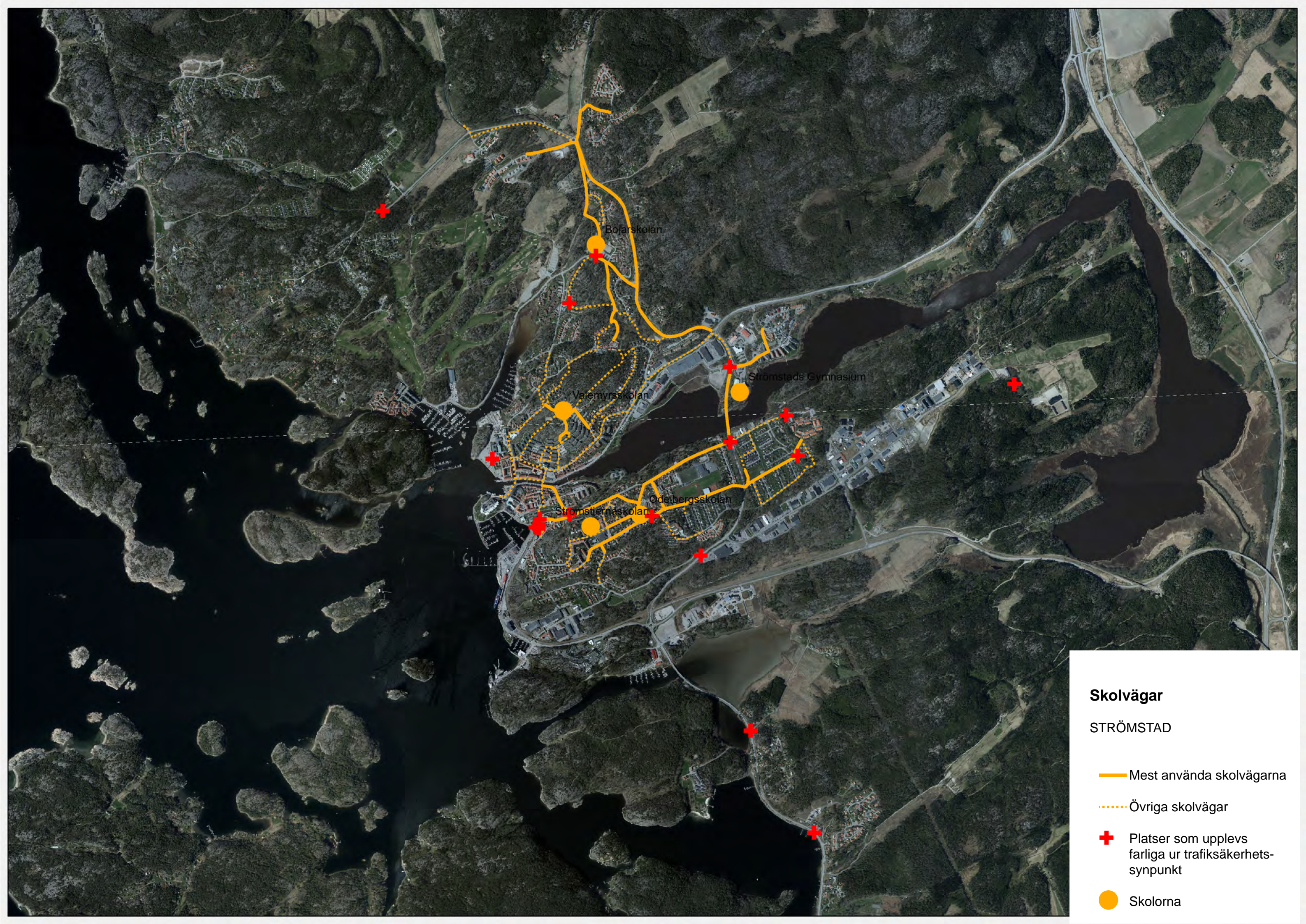
SKEE

— Mest använda skolvägarna

- - - Övriga skolvägar

+ Platser som upplevs farliga ur trafiksäkerhets-synpunkt

● Skolan



Skolvägar

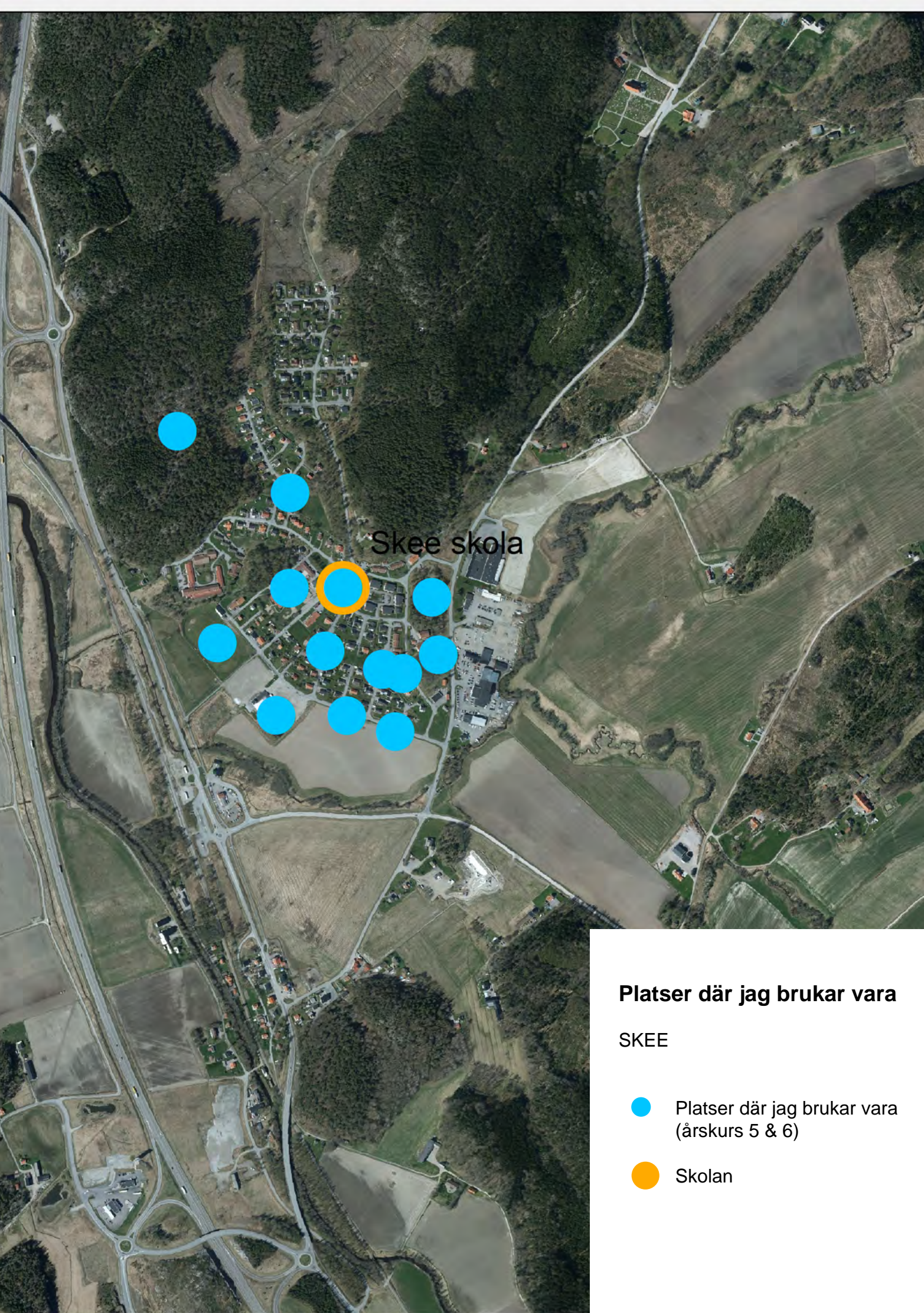
STRÖMSTAD

— Mest använda skolvägarna

⋯ Övriga skolvägar

⊕ Platser som upplevs farliga ur trafiksäkerhets-synpunkt

● Skolorna

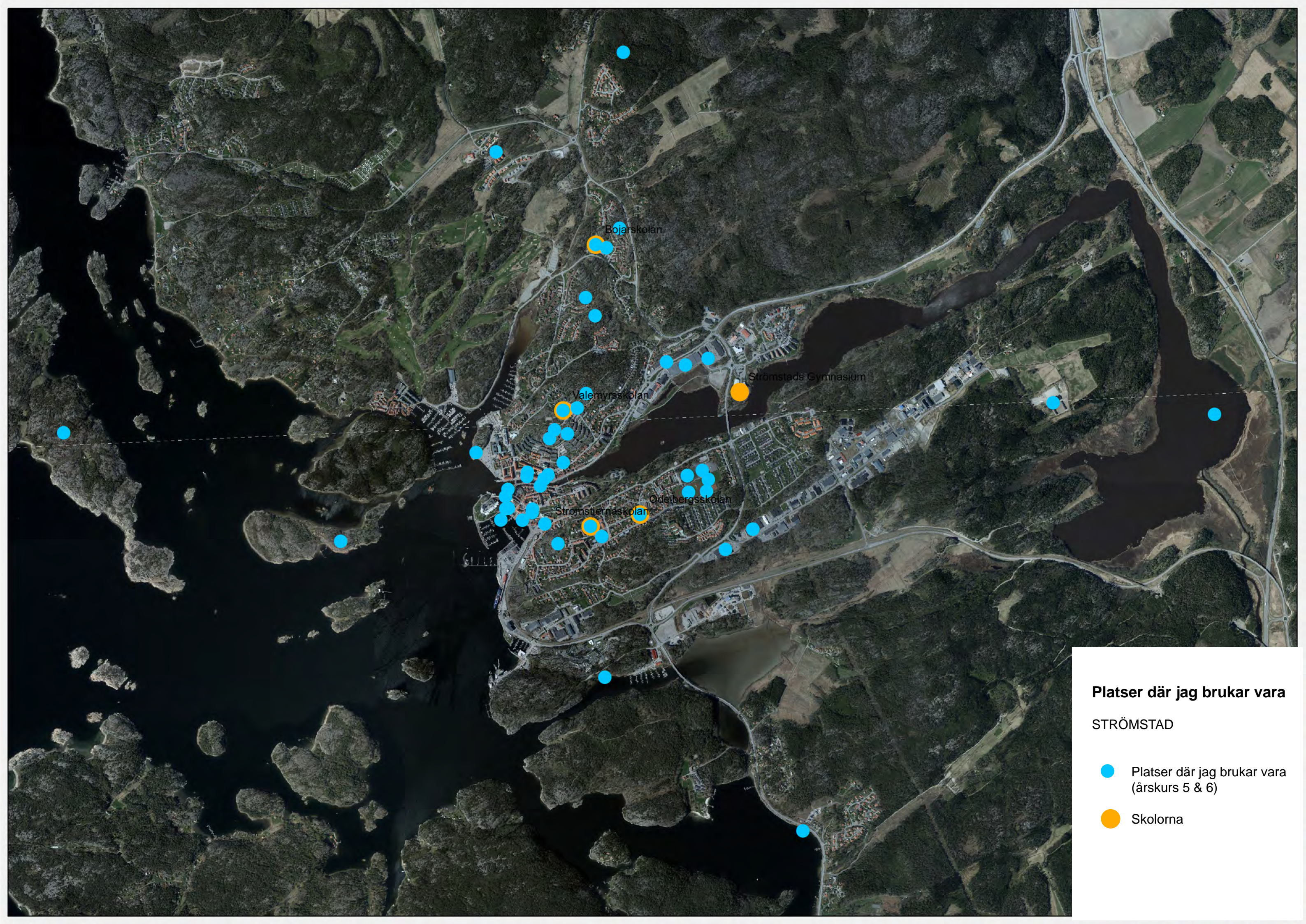


Skee skola

Platser där jag brukar vara


SKEE

- Platser där jag brukar vara (årskurs 5 & 6)
- Skolan

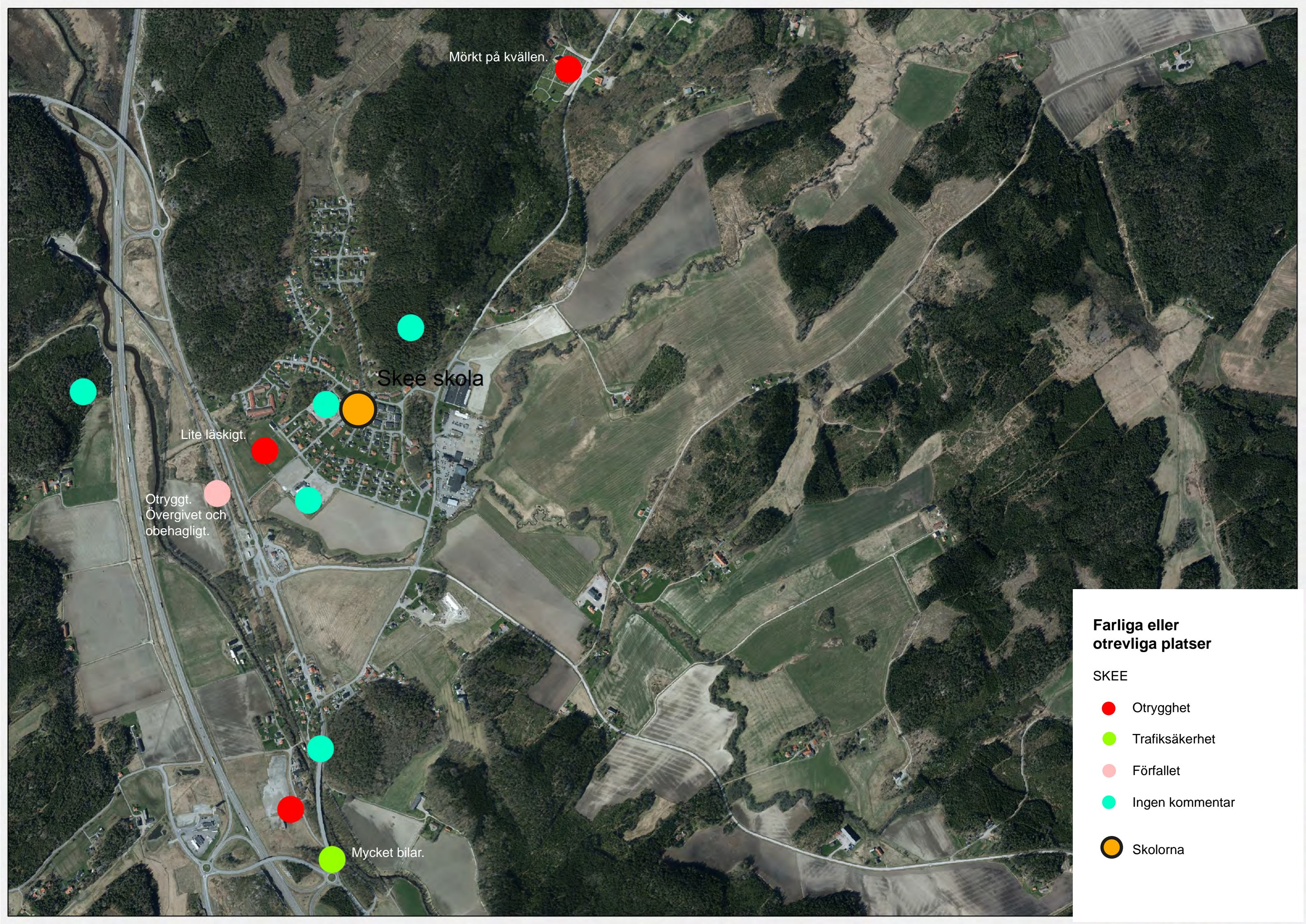


Platser där jag brukar vara

STRÖMSTAD

 Platser där jag brukar vara
(årskurs 5 & 6)

 Skolorna



Mörkt på kvällen.

Skee skola

Lite läskigt.

Otryggt.
Övergivet och
obehagligt.

Mycket bilar.

Farliga eller otrevliga platser

SKEE

-  Otrygghet
-  Trafiksäkerhet
-  Förfallet
-  Ingen kommentar
-  Skolorna

Farliga eller otrygliga platser

STRÖMSTAD

- Otrygghet
- Trafiksäkerhet
- Säkerhet
- Förfallet
- Ingen kommentar
- Skolorna

Läskigt när det är mörkt.

Saknas trottoar.

Farliga stup.
Spinkiga plankor.

Vissa är rädda för att gå över vägen här.

Farlig bilkörning.

Läskigt att gå förbi.

Vissa stannar inte när man ska cykla över.
Mycket trafik.
Bilarna kör fort.

Bilarna kör fort.

Valermyrsskolan
Otryggt.
Bråk.

Mörkt

Otryggt.
Stora barn.
Bråk.

Bilarna genar via brandväg.
Dålig sikt.

Ingen cykelväg.
Läskigt att cykla på bilvägen.

Känns otrygligt och farligt.

Bilarna kör fort.

Trappan är trasig.

Bilarna kör fort.
Bilarna stannar inte.

Strömstiermaskolan

Ödelbergsskolan

Inga trottoarer

Mörkt

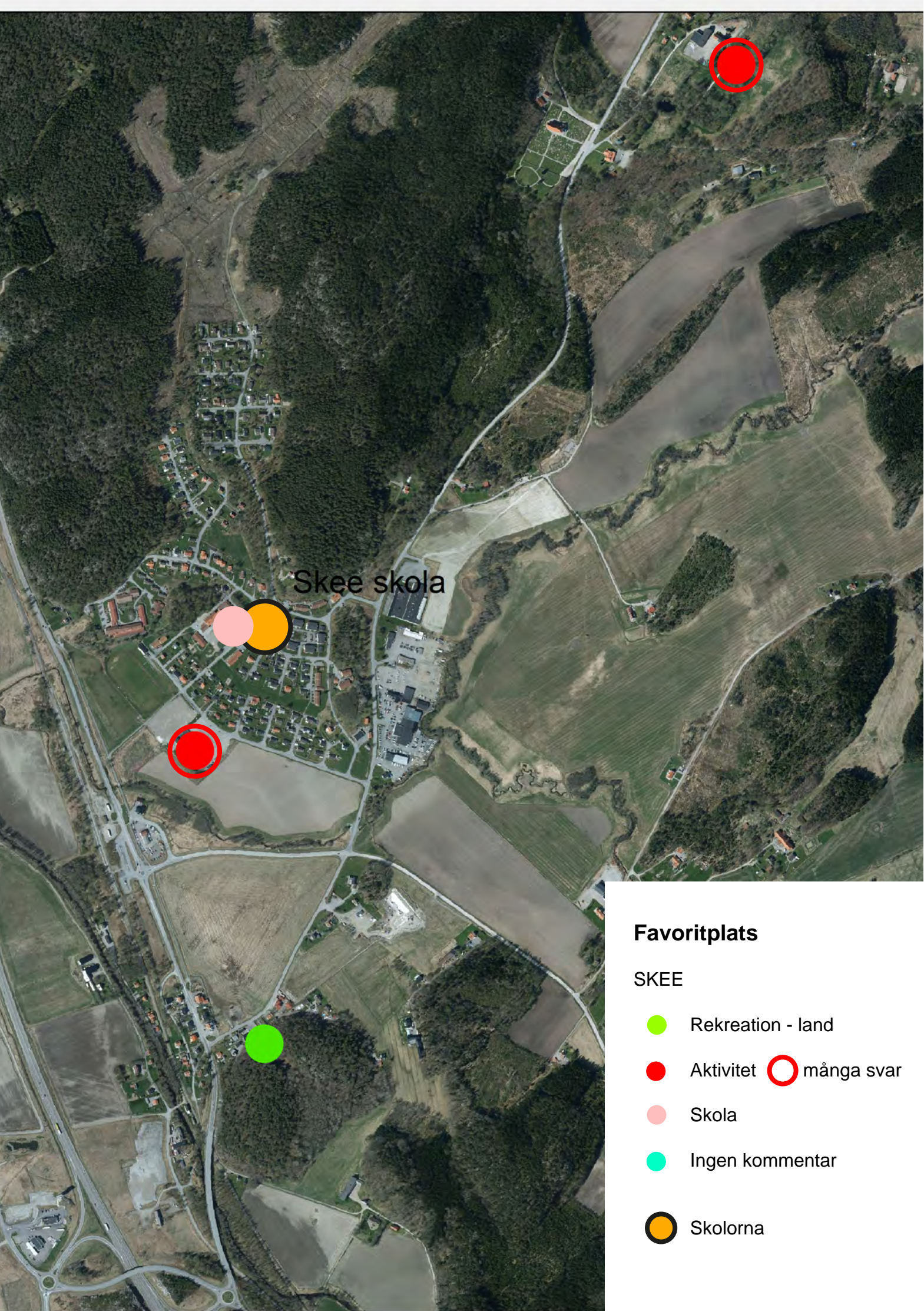
Bilarna kör fort.
Bilarna stannar inte.

Mycket bilar.
Dålig sikt.

Bilarna kör fort.

Saknar övergångsställe

Saknat övergångsställe

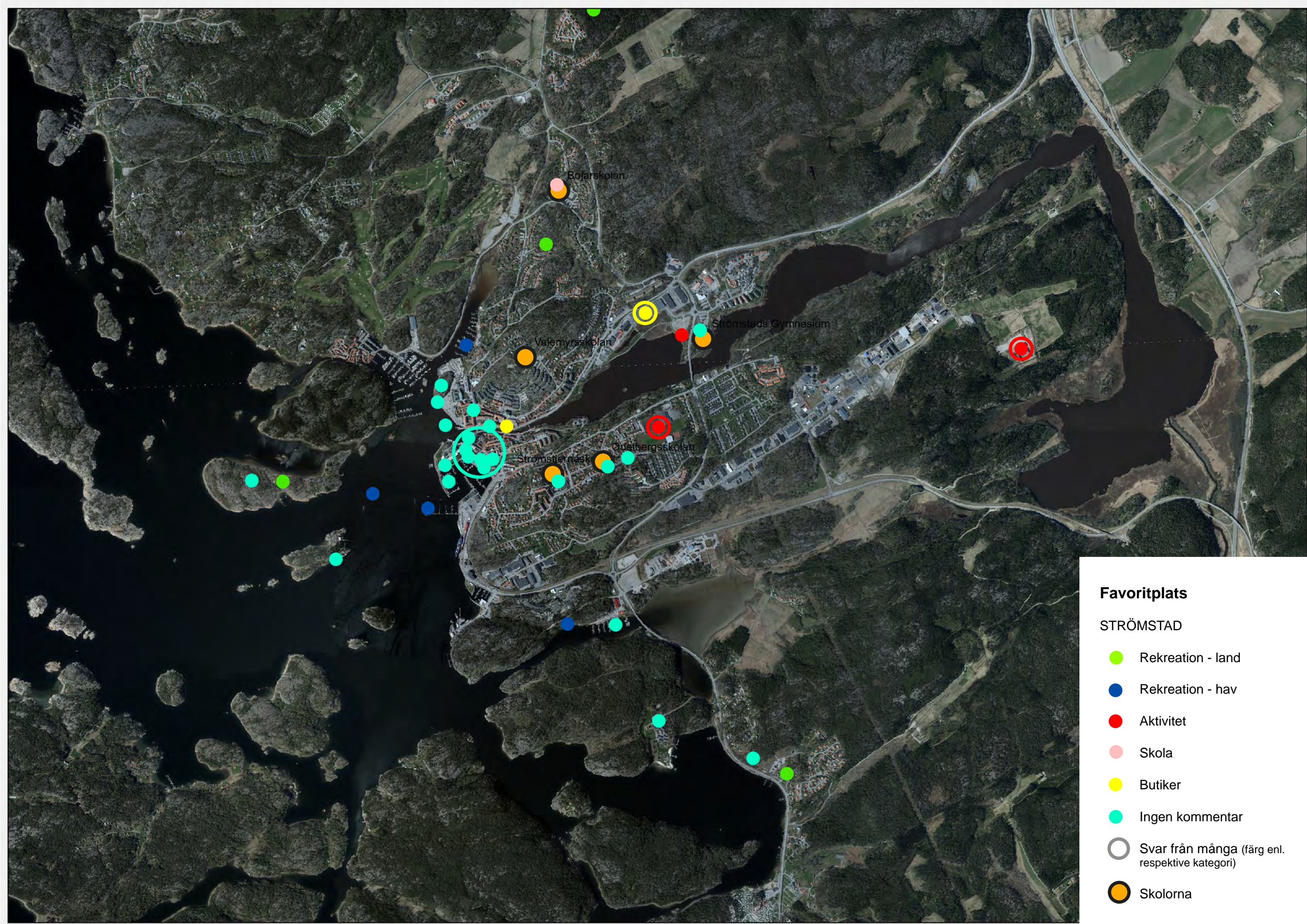


Skee skola

Favoritplats

SKEE

-  Rekreation - land
-  Aktivitet  många svar
-  Skola
-  Ingen kommentar
-  Skolorna



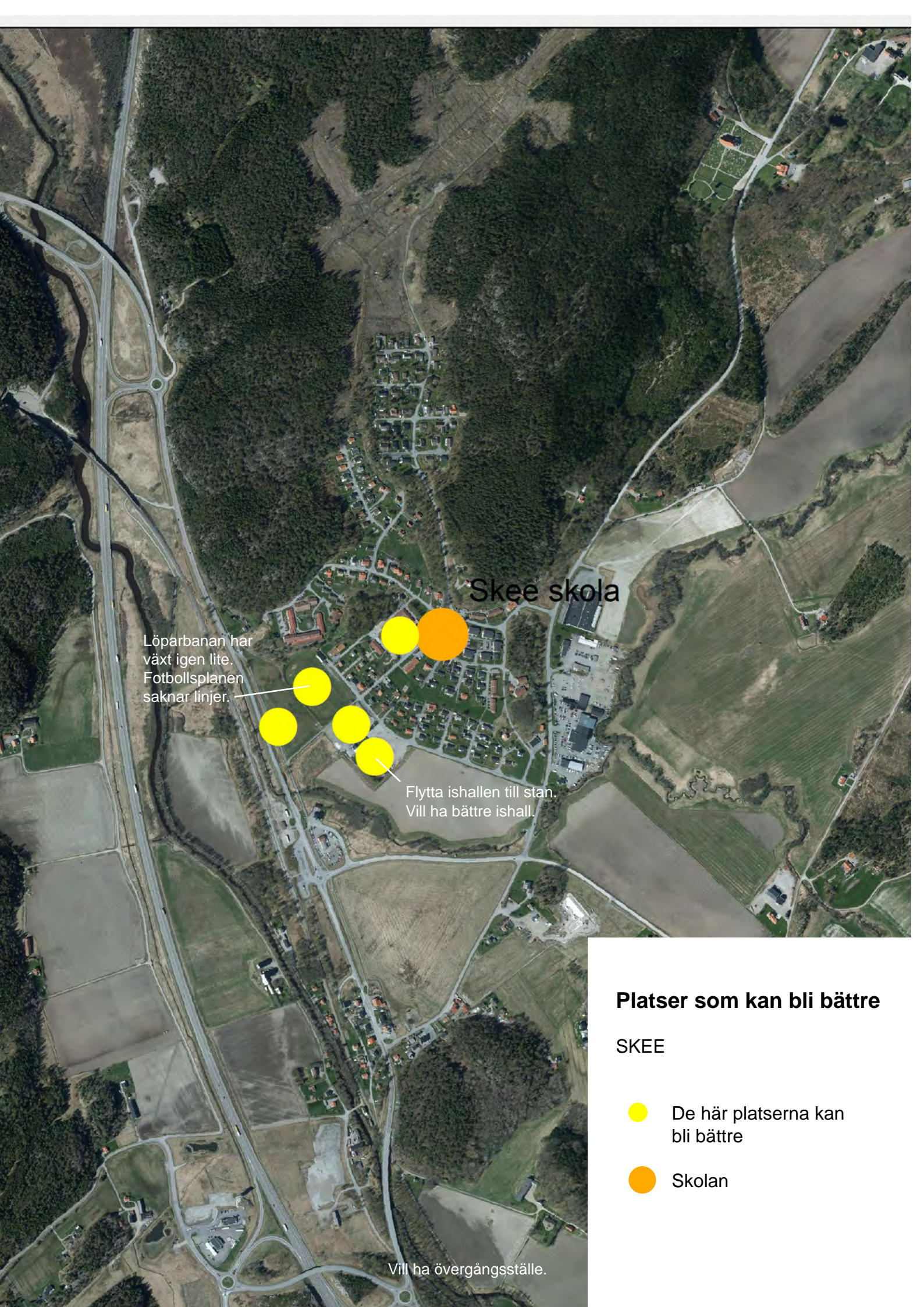
Bojarskolan

Strömstads Gymnasium

Valemyrsskolan

Ödelbergsskolan

Strömstierneask



Skee skola

Löparbanan har växt igen lite. Fotbollsplanen saknar linjer.

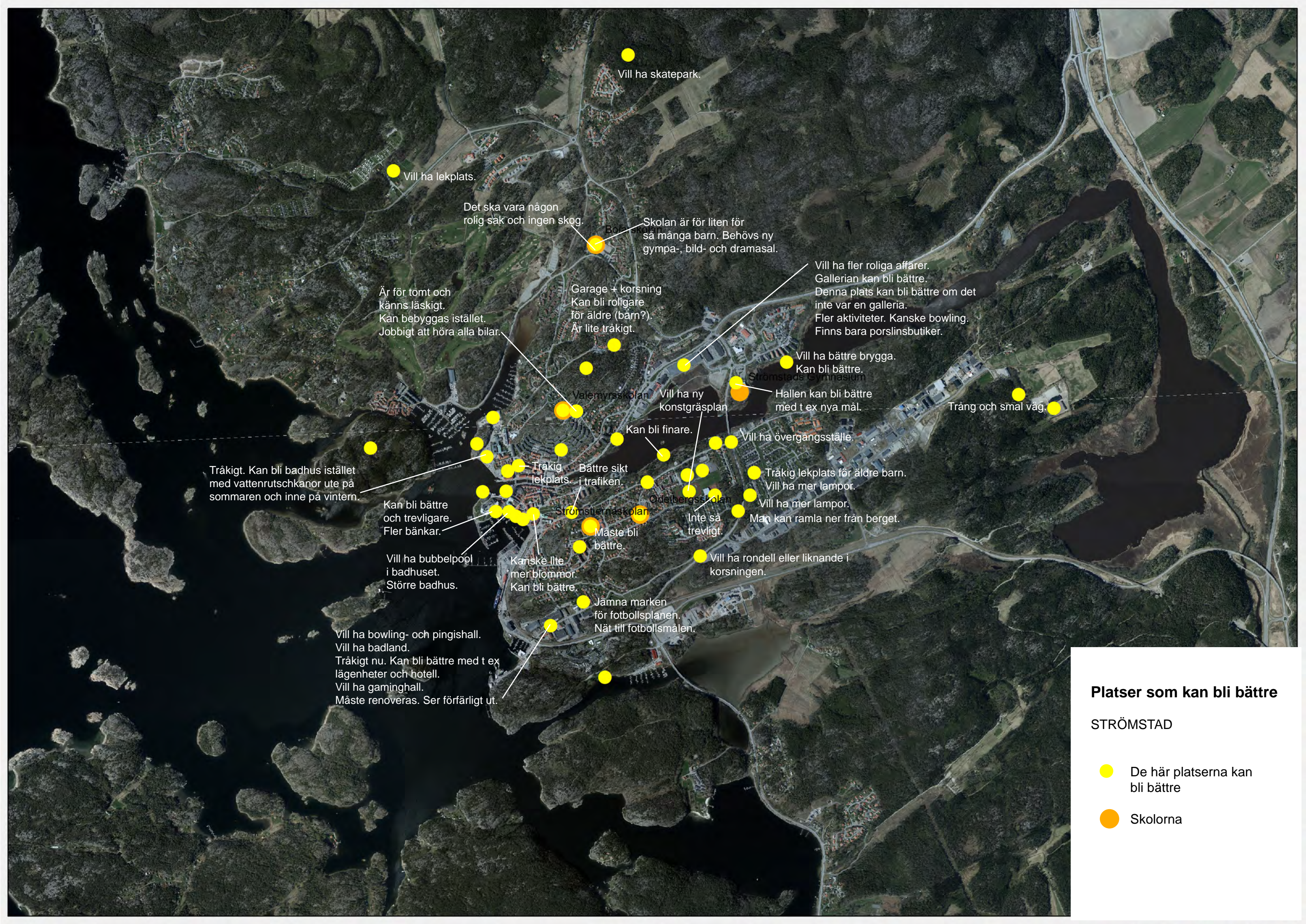
Flytta ishallen till stan. Vill ha bättre ishall.

Vill ha övergångsställe.

Platser som kan bli bättre

SKEE

- De här platserna kan bli bättre
- Skolan



Vill ha skatepark.

Vill ha lekplats.

Det ska vara någon rolig sak och ingen skog.

Skolan är för liten för så många barn. Behövs ny gympa-, bild- och dramasal.

Vill ha fler roliga affärer. Gallerian kan bli bättre. Denna plats kan bli bättre om det inte var en galleria. Fler aktiviteter. Kanske bowling. Finns bara porslinsbutiker.

Är för tomt och känns läskigt. Kan bebyggas istället. Jobbigt att höra alla bilar.

Garage + korsning Kan bli roligare för äldre (barn?). Är lite tråkigt.

Vill ha bättre brygga. Kan bli bättre.

Vill ha ny konstgräsplan

Hallen kan bli bättre med t ex nya mål.

Trång och smal väg.

Valermyrsskolan

Strömstads Gymnasium

Kan bli finare.

Vill ha övergångsställe.

Tråkigt. Kan bli badhus istället med vattenrutschkanor ute på sommaren och inne på vintern.

Tråkig lekplats

Bättre sikt i trafiken.

Tråkig lekplats för äldre barn. Vill ha mer lampor.

Kan bli bättre och trevligare. Fler bänkar.

Strömstiermaskolan

Ödelbergsskolan

Vill ha mer lampor. Man kan ramla ner från berget.

Vill ha bubbelpool i badhuset. Större badhus.

Måste bli bättre.

Vill ha rondell eller liknande i korsningen.

Kanske lite mer blommor. Kan bli bättre.

Jämna marken för fotbollsplanen. Närt till fotbollsmålen.

Vill ha bowling- och pingishall. Vill ha badland. Tråkigt nu. Kan bli bättre med t ex lägenheter och hotell. Vill ha gaminghall. Måste renoveras. Ser förfärligt ut.

Platser som kan bli bättre

STRÖMSTAD

● De här platserna kan bli bättre

● Skolorna