



PLANBESTÄMMELSER


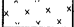
Följande gäller inom områden med nedanstående beteckningar. Endast angiven användning och utformning är tillåten. Där beteckning saknas gäller bestämmelsen hela planområdet.

BF Bostadshus, friliggande med teknisk standard för boende året om.

GRÄNSBETECKNINGAR

— Linje ritad 3 meter utanför planområdets gräns.
- - - Användningsgräns.
- - - Egenskapsgräns.

BEGRÄNSNING AV MARKENS BEBYGGANDE

 Mark som inte får bebyggas.
 Mark som får bebyggas med gäststuga/torräd

e utnyttjandegrad max 150 kvm inkl gäststuga/torräd


MARKENS ANORDNANDE

n Ändring av markens medelnivå max 0,5 meter.

UTFORMNING OCH UTFÖRANDE

Byggnaderna skall placeras och utformas på ett sätt som är lämpligt med hänsyn till natur och kulturvärden på platsen.

Taklutning: takvinkel 27-35 grader.

 Högsta totalhöjd i meter ovan nollplan.
Huvudbyggnad: Nockhöjd +23,2 meter.

 Högsta byggnadshöjd: Gäststuga/torräd 3,7 meter

UTSEENDE

f1 Fasad i träpanel, Fasadyrns, lika eller ljusare än NCS 2020.
f2 Yttertak skall utformas med röda takpannor.

ADMINISTRATIVA BESTÄMMELSER

Planens genomförandetid är fem år från den dag planen vinner laga kraft.

Enskilt huvudmannskap

GRUNDKARTA över Nordkoster 110 m.fl fastigheter



Strömstads kommun, Västra Götalands län
Upprättad av Gränsland Arkitektkontor år 2003 av Björn Richardsson.
Framställd genom komplettering av utdrag ur digital primärkartabas ändrad 6/6-17.

Koordinatsystem:
I plan: 7,5 gon V 65,0 vänerregionen
i höjd: RH 00

Beteckningsstandard: mots. TFA 4,6 B5
Fastighetsredovisning gällande 2003-10-28

Kartskala 1:1000

GRUNDKARTEBETECKNINGAR

 Fastighetsgräns
 Byggnader

- - - Vägkanter
- - - Gångstig
- - - Traktnamn
1111 Registreringsnummer
- - - Stråket
- - - Stenmur
* * * Barnskog resp. lövskog
Åker resp. äng
- - - Agostagsgräns
- - - Nivåkurvor
- - - Vatten- resp. avloppsbrunn

Till detaljplanen hör följande handlingar:

- Planbeskrivning
- Samrådsredogörelse
- Utlåtande efter utställning
- Genomförandebeskrivning
- Fastighetsförteckning
- Plankarta
- Illustrationskarta

Antagen av KF 2004-11-18

Laga kraft 2005-12-15

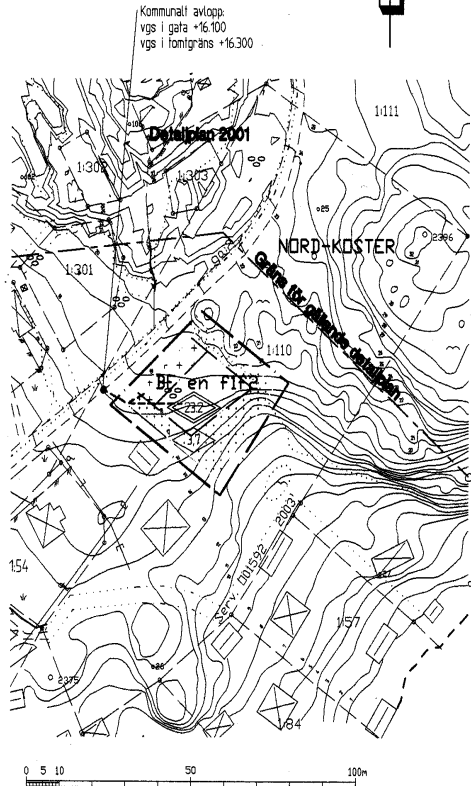
ANTAGANDEHANDLING

PLANKARTA DETALJPLAN FÖR DEL AV NORD-KOSTER 110

STRÖMSTADS KOMMUN

Upprättad av arkitekt
Bengt-Arne Svensson
Vänersborg 2004-03-31

Reviderad 2004-10-13



Skala 1:1000 (A3)