

PM

Till Jimmy Magnusson, Strömstad kommun

1 Inledning

1.1 Bakgrund och syfte

I samband med framtagning av detaljplan för kvarteret Pilen i Strömstad har en gatuutredning med fokus på utformning genomförts. Den planerade gatan, kallad Pilenbacken ska vara kommunal och anläggas mellan fastigheterna Pilen 6,7 respektive 9 samt möjliggöra angöring till dessa fastigheter.

Gatan har också för avsikt att skapa en ny länk från Surbrunnsgatan till det planerade Canningområdet. Då planarbetet med Canningområdet har pausats får detta kommande planarbete anpassas efter Pilenbackens sträckning och utbredning.

Gatan fungerar även som bygggata under byggnationen av fastigheterna Pilen 6,7 samt 9.

Denna utrednings syfte var att studera genomförbarheten av gatan inklusive gångbana samt vilka konsekvenser denna gata får på omgivningen sett till utbredning.

Sedan tidigare finns en siktutredning för gatans anslutning till Surbrunnsgatan, genomförd av ÅF 2017. Utredningen visade inga begränsningar så länge växtlighet avlägsnas i samband med genomförandet.

1.2 Avgränsning

Projekteringen ger en indikation på om gatuutbyggnaden är genomförbar och vilka konsekvenser den medför samt med begränsad kännedom om höjder med en markmodell baserad på grova höjdkurvor. I kommande detaljprojektering där förutsättningarna är mer detaljerade bör noggrannare inmätningar genomföras för att öka noggrannheten. Förutsättningar och konsekvenser för andra teknikområden såsom till exempel sophantering, tillgänglighet för gående, dagvatten, belysning, geotekniska undersökningar, ledningssamordning, kostnader mm behöver också studeras.

2 Förutsättningar

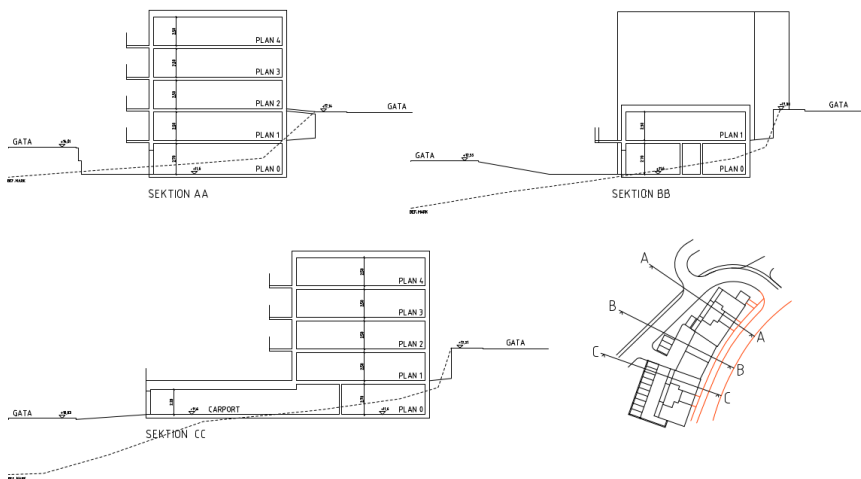
Som förutsättning har följande underlag använts:

- sektion och planskisser för Pilen 6 och 7 använts, se Figur 1.
- Markmodell 20190624 från ÅF
- Situationsplan 220425 från kommunen
- Situationsplan "Pilen 9 sitplan-1m", överskickad 2022-06-01
- Tekniska förvaltningens kravspecifikation för detaljplaner, 2013-08-13

Ver 1.0

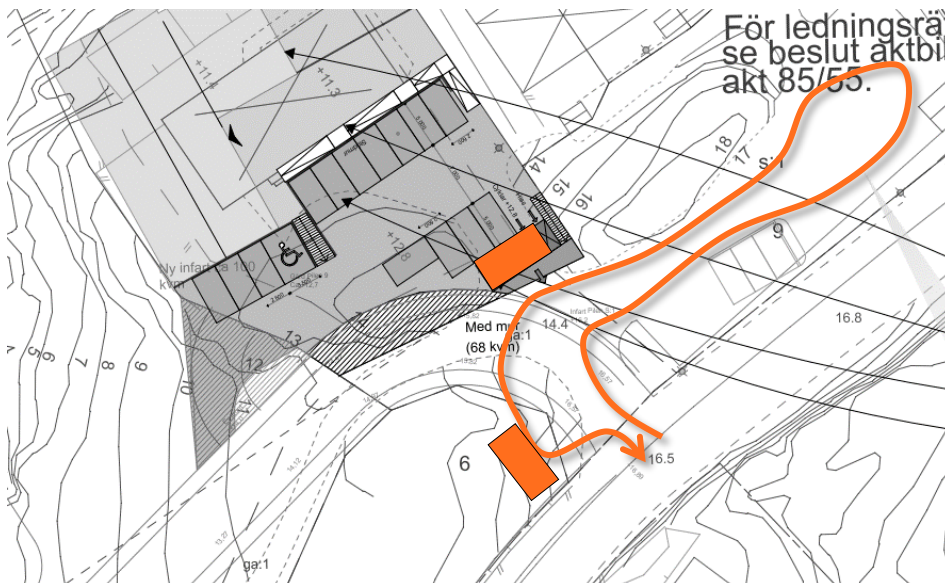
Uppdragsnummer 30042692

Uppdrag Trafikutredning - Kv Pilen



Figur 1. Sektioner Pilen 6 och 7. (Okänd källa och datum)

Enligt beställaren kommer sophantering för de kommande byggnaderna hanteras i enlighet med skissen i Figur 2 nedan. Förslaget för Pilenbacken som tas fram i denna utredning ska inte hindra dessa rörelser. Tillräckliga ytor behöver dock säkerställas i kommande utredningar.



Figur 2. Princip för framtida sophämtning. Rektanglar visar tänkta placeringar av soprum.

Vid avstämningsmöte med kommunens gatuchef medgavs avsteg från kommunens kravspecifikation. För att minimera utbredningen skulle lutningar på uppemot 10% respektive 3,5 % vid vilplan kunna godkännas liksom en släntlutning på uppemot 1:1,5.

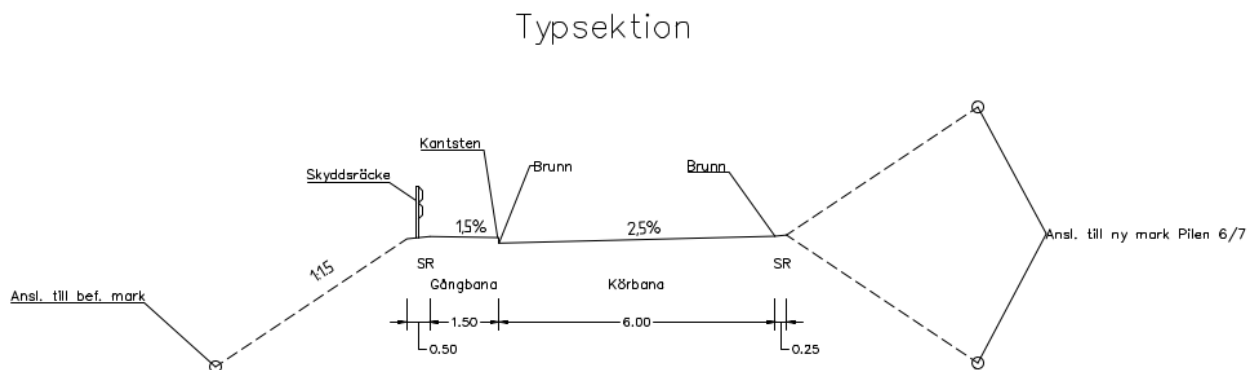
3 Resultat

Resultatet presenteras mer detaljerat i bilagorna med planritningar och sektioner.

Pilenbacken har ritats med en typsektion enligt Figur 3 nedan. Gatans körbana är 6,0 meter med en tillhörande gångbana på 1,5 meter åtskild med kantsten i enlighet med kommunens önskemål.

Körbanan läggs med ensidigt tvärfall för att bättre ta upp höjder och minska släntens utbredning på Canningområdet.

Vattenavrinningen för gatan hanteras med fall mot kantstenen och den intilliggande brunnen. Avrinning från slänt mot Pilen 6 och 7, i de fall som gatan ligger lägre, hanteras med brunn och linjeavvattnings på den södra sidan för att undvika att dagvattnet från slänten rinner över hela körbanan.



Figur 3. Typsektion för Pilenbacken. Vy österut, uppför backen.

Linjeföringen av gatan är anpassad för att minimera höjdskillnader och den följande utbredningen av slänten på Canningområdet men samtidigt kunna uppfylla kraven på lutning i höjddled samt anslutningarna till fastigheterna. Detta får till konsekvens att gatan gör ett visst intrång på fastigheterna Pilen 6 och 7, dock utan att påverka tidigare föreslagna byggnader och anläggningar, se ritning M-10-1-001. Detta medför i sin tur att släntavståndet till primärt parkeringsanläggningen minskar och att det eventuellt kommer krävas stödmurar när lutningen överstiger 1:1,5.